



**INSTITUTO FEDERAL DE EDUCAÇÃO, CIÊNCIA E TECNOLOGIA DE SÃO  
PAULO  
CAMPUS MATÃO**

**INSTALAÇÃO E CONFIGURAÇÃO DE VPN PARA ACESSO  
EXTERNO À REDE DO CAMPUS MATÃO**

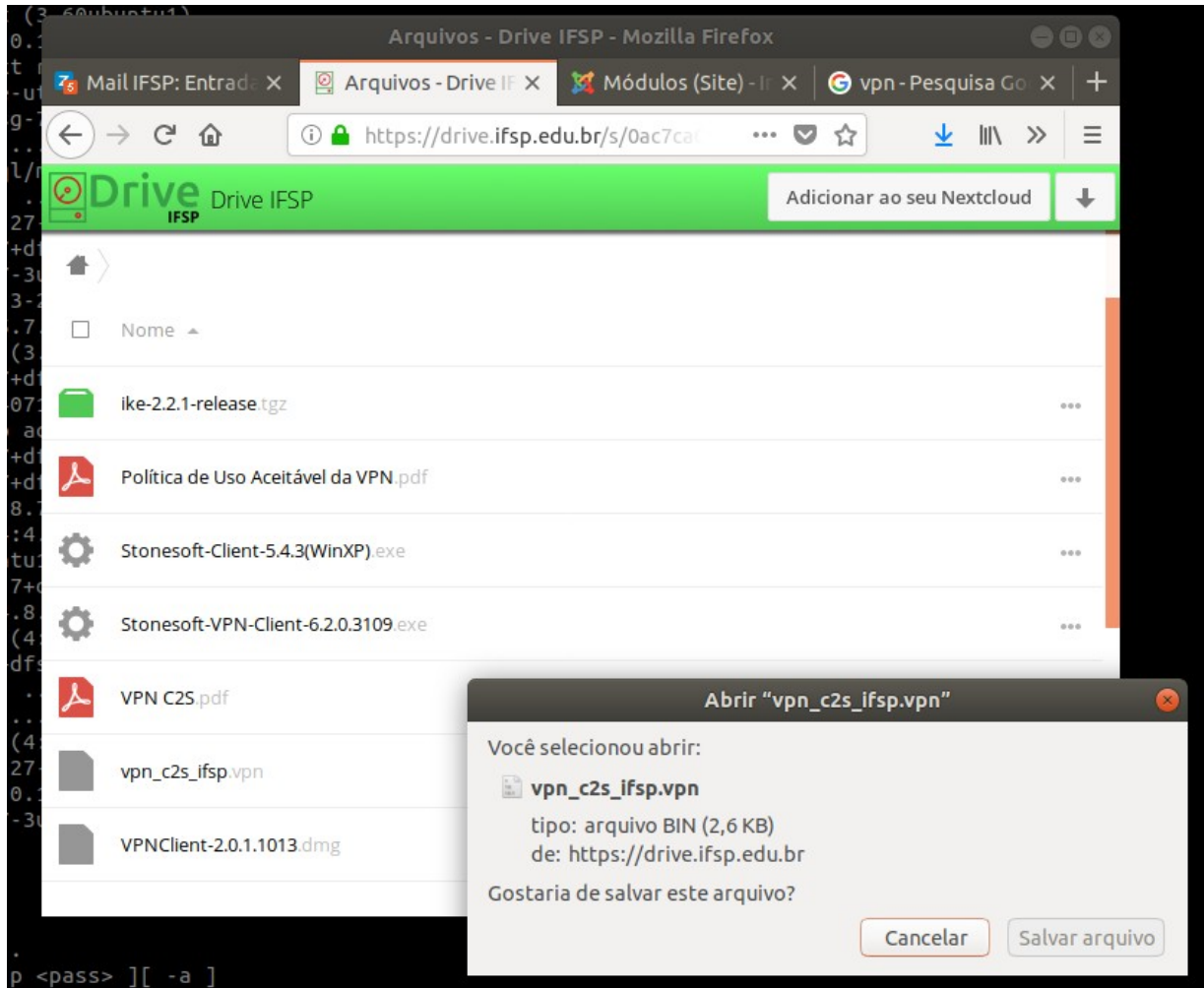
**AUTOR: COORDENADORIA DE TECNOLOGIA DA INFORMAÇÃO –  
CAMPUS MATÃO**

**MATÃO  
2018**

## DOWNLOAD DO ARQUIVO DE CONFIGURAÇÃO VPN

O software pode ser baixado no seguinte link:

[https://drive.ifsp.edu.br/s/0ac7ca0789d5edb78a7e232abaf7375b/download?path=%2F&files=vpn\\_c2s\\_ifsp.vpn](https://drive.ifsp.edu.br/s/0ac7ca0789d5edb78a7e232abaf7375b/download?path=%2F&files=vpn_c2s_ifsp.vpn)



# INSTALAÇÃO DO SOFTWARE IKE VPN

Execute os seguintes comandos no terminal:

```
sudo apt-get update
```

```
sudo apt-get install ike
```

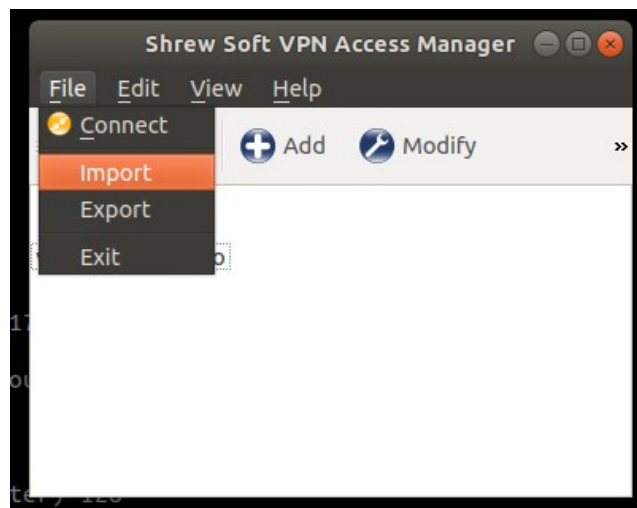
Execute o programa sem parâmetro somente para criar as pastas no /root:

```
ikec
```

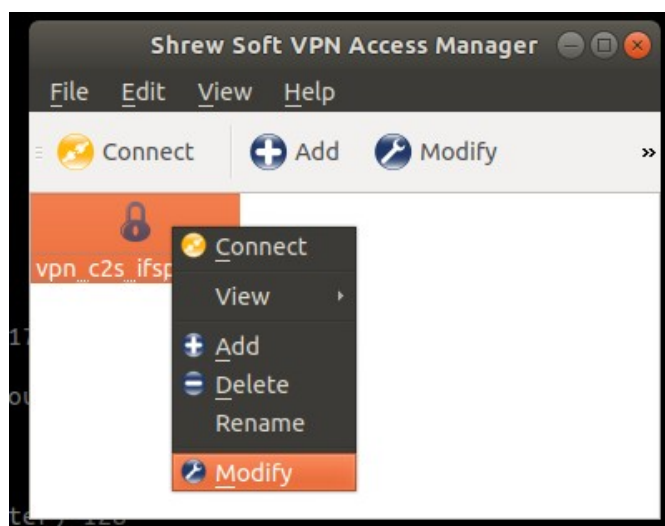
```
cd root .ike/sites/
```

## EXECUÇÃO E CONFIGURAÇÃO DO SOFTWARE

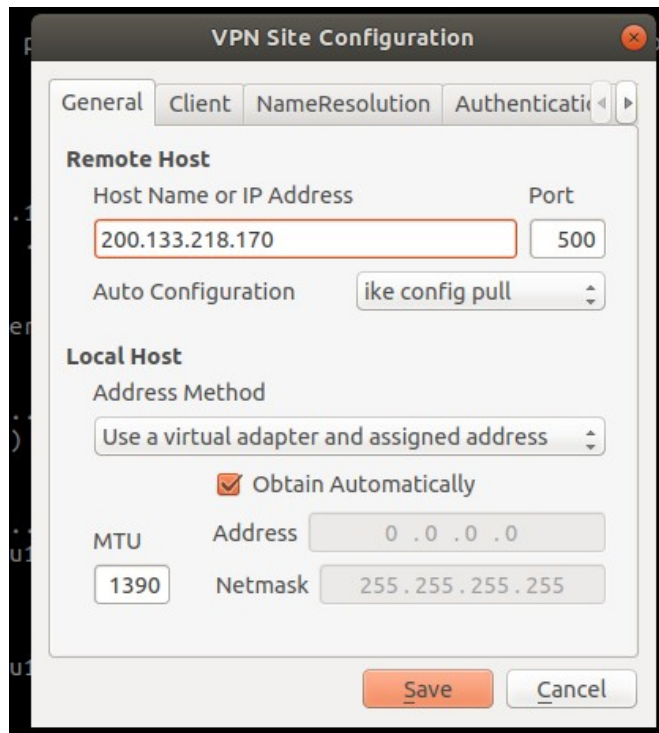
1- Importe o arquivo de configuração VPN conforme a imagem a seguir:



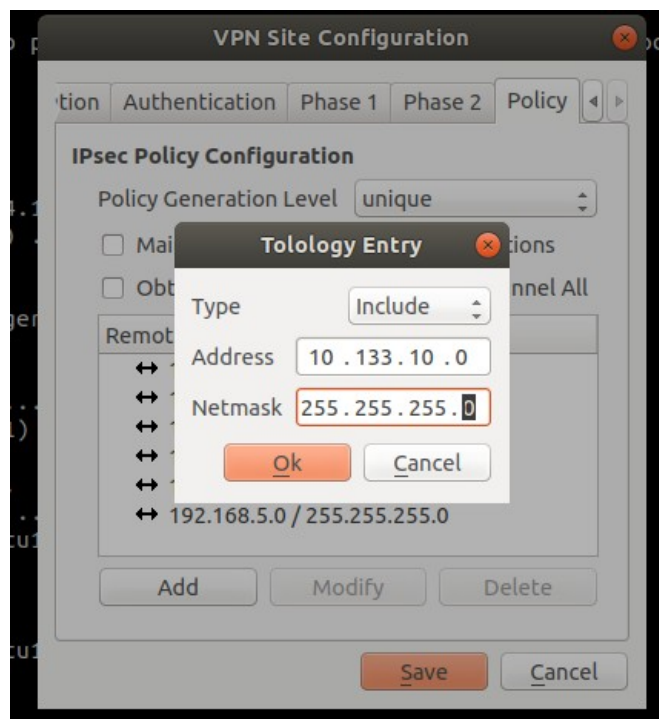
2 – Modifique as configurações do arquivo importado:



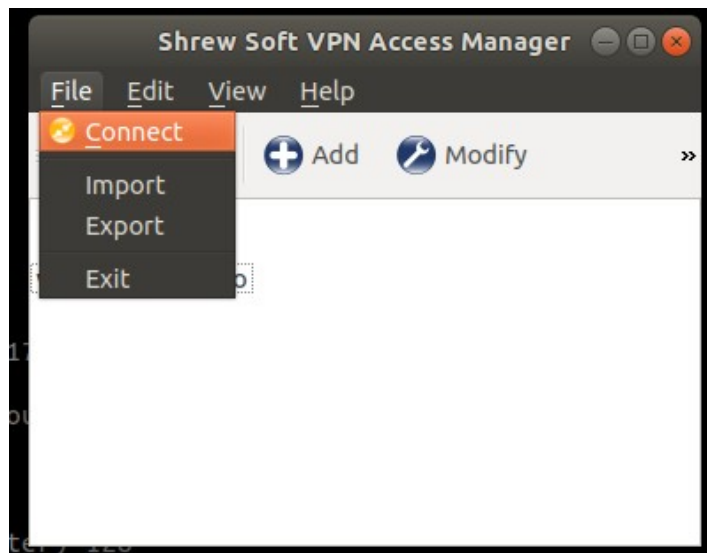
2a – Na aba “**General**” adicione o IP externo para acesso à VPN do Campus Matão:



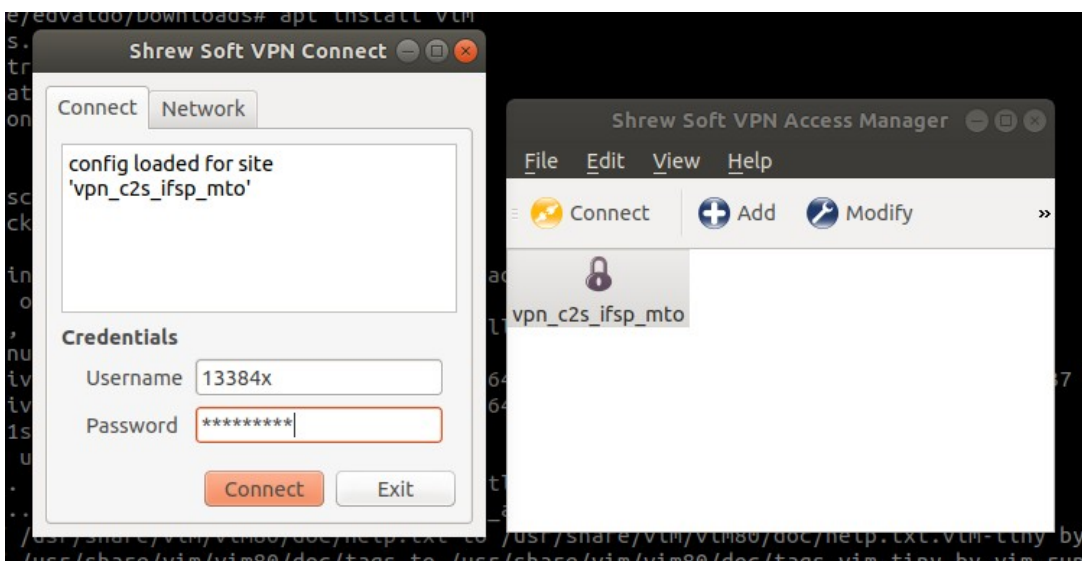
2b – Na aba “**Policy**” adicione as redes (vlans) que terá acesso:



3 – Conectar à VPN:



4 – Para logar utilize o seu prontuário sem “MT”, da mesma forma que loga na rede do Campus (acessa a internet):



5 – Bônus: as configurações realizadas podem ser exportadas para não precisar mais configurar caso use a VPN em outra máquina, somente deve-se importar o arquivo.

