



**INSTITUTO FEDERAL DE EDUCAÇÃO, CIÊNCIA E
TECNOLOGIA DE SÃO PAULO
CÂMPUS MATÃO**

**MANUAL DE UTILIZAÇÃO DOS PROJETORES DO
LABORATÓRIO DE INFORMÁTICA**

**COORDENADORIA DE TECNOLOGIA DA
INFORMAÇÃO**

MATÃO - 2015

1. OBJETIVO

Os projetores Epson presentes nos laboratórios de Informática estão conectados via rede Wi-fi e para que possam projetar dependem da utilização do software EasyMP Network Projection na máquina que fará a projeção. Este tutorial visa orientar de forma simples o usuário a instalar e utilizar o software.

2. TUTORIAL E INSTRUÇÕES DE USO

Se for utilizar o computador presente na sala destinado ao professor, pule direto para o passo 2.8;

Se for utilizar um notebook particular, para fazer a instalação do software, siga os passos a seguir:

2.1. Acesse o Link <http://global.latin.epson.com/br/EasyMP>

2.2. Clique em EasyMP Network Projection

2.3. Selecione o sistema operacional e clique em baixar:

Software

EasyMP Network Projection v2.86 - Windows

17 May 2015 (v2.86) 15.8MB

Este arquivo contém o EasyMP Network Projection Utility v2.86, compatível com o Windows XP (32 bits), Vista (32 bits), 7/8 (32/64 bits). Por favor, desinstale todas as versões anteriores deste utilitário antes de instalar.

Baixar

EasyMP Network Projection v2.85 - Mac

17 May 2015 (v2.85) 3.8MB

Este arquivo contém o EasyMP Network Projection Utility v2.85, compatível com o Mac OS X (v10.6.x - 10.10.x). Por favor, desinstale todas as versões anteriores deste utilitário antes de instalar.

Baixar

2.4. Após fazer o download, execute o arquivo;

2.5. Clique em OK no aviso que aparecer, selecione a linguagem Português (Brasileiro) e clique em avançar;

2.6. Na nova janela que aparecer, clique em avançar, clique em sim para concordar com os termos de instalação, avançar novamente na próxima tela e aguarde a instalação do software e clique em concluir.

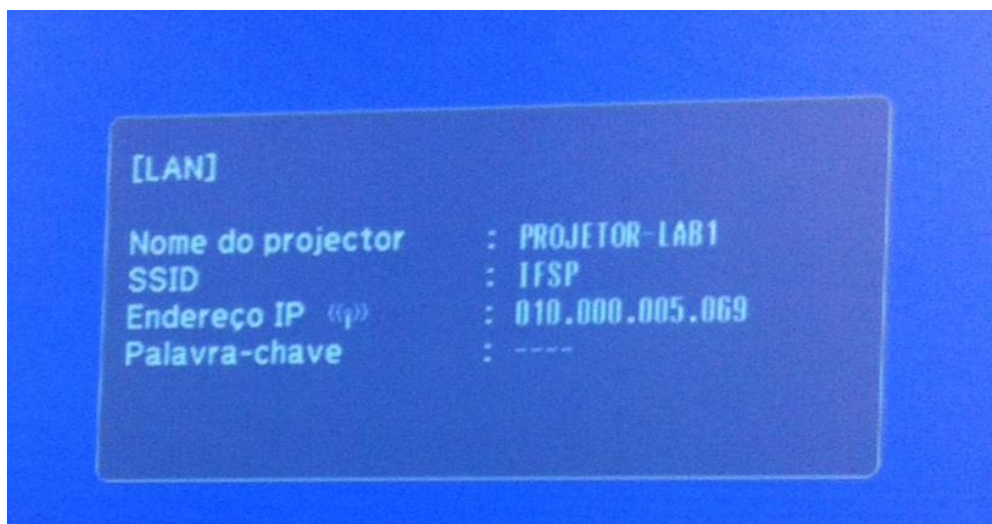
2.7. Feito isso, o atalho do EasyMP Network Projection deverá aparecer em sua área de trabalho:



IMPORTANTE: O cabo de rede deve ser conectado ao notebook para que o programa encontre os projetores e faça a projeção. Deve-se utilizar o próprio cabo de rede presente na máquina destinada ao professor.

2.8. Ligue o Projetor através do controle presente no Laboratório;

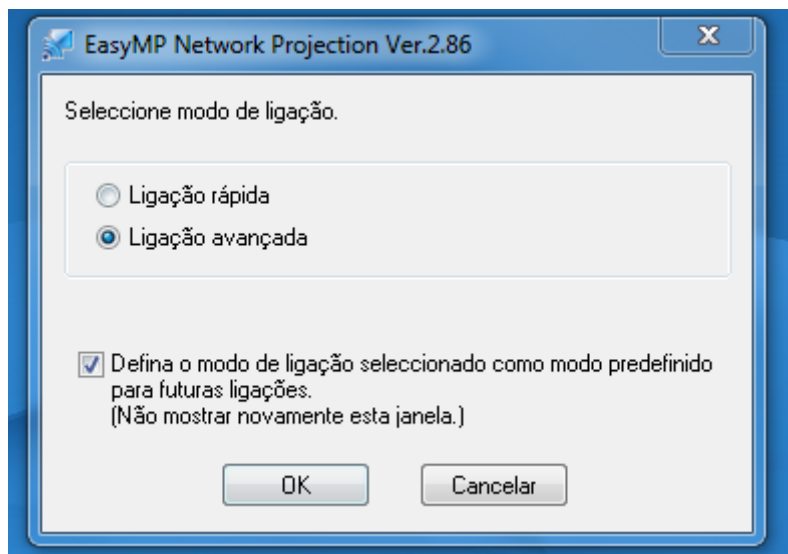
2.9. Certifique-se que o projetor está na interface de projeção LAN (o nome da interface e as configurações de rede são mostradas no centro da tela de aguardo azul, conforme mostra a tela a seguir):



2.10. Caso o projetor não esteja na interface correta, basta apenas pressionar o botão LAN presente no controle;

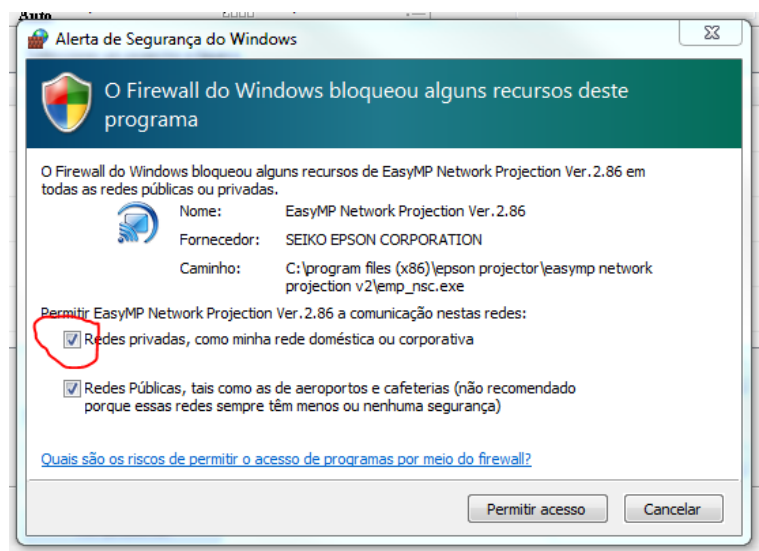
2.11. Clique duas vezes sobre o ícone presente na área de trabalho para abrir o programa;

2.12. Será exibida a seguinte tela:



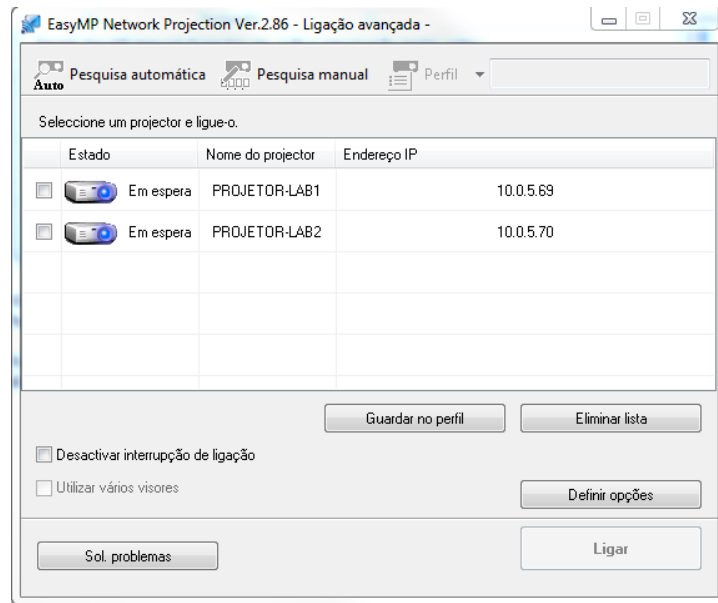
2.13. Selecione a opção Ligação Avançada e marque a opção Defina o modo de ligação seleccionado como modo predefinido para futuras ligações (isso evita que essa janela seja exibida toda vez que o programa for executado), e clique em OK.

2.14. Um alerta do firewall questionando sobre o software deverá ser exibido, conforme a imagem abaixo:

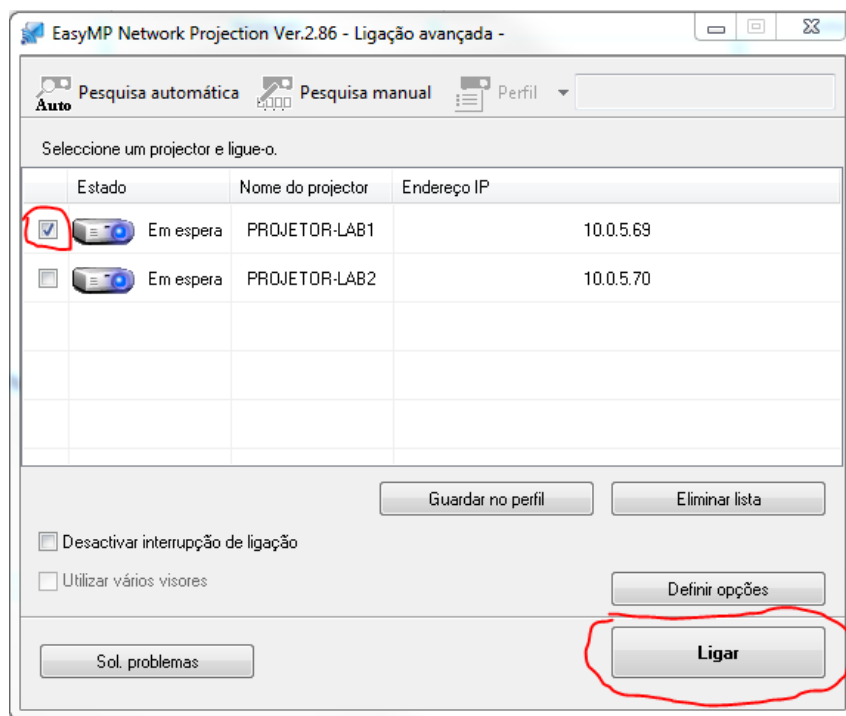


2.15. Marque a opção Redes privadas, como minha rede doméstica ou corporativa e clique em Permitir acesso;

2.16. Ao abrir o software, os projetores que estão ligados devem aparecer na lista, conforme imagem abaixo:



2.17. Para começar a projetar, basta seleccionar o projector que deseja e clicar em Ligar:



2.18. Feito isso, a projeção se iniciará e será exibida uma barra de ferramentas com as opções de projeção no canto inferior direito da sua área de trabalho.

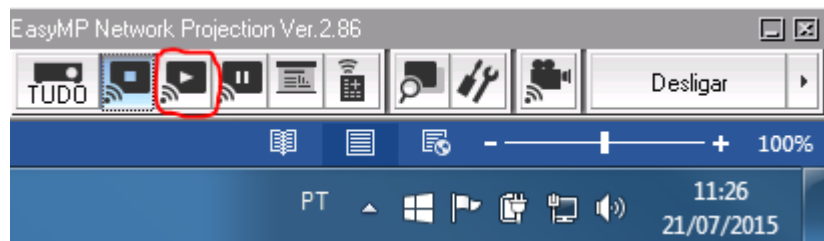
2.19. Para congelar a projeção, clique no ícone conforme figura abaixo:



2.20. Para parar temporariamente a projeção, clique no ícone conforme figura abaixo:



2.21. Para retomar a projeção pausada/parada, clique no ícone conforme figura abaixo:



2.22. E finalmente para desligar a projeção, clique em Desligar conforme figura abaixo:



2.23. Por favor desligue o projetor pelo botão do controle após a utilização.